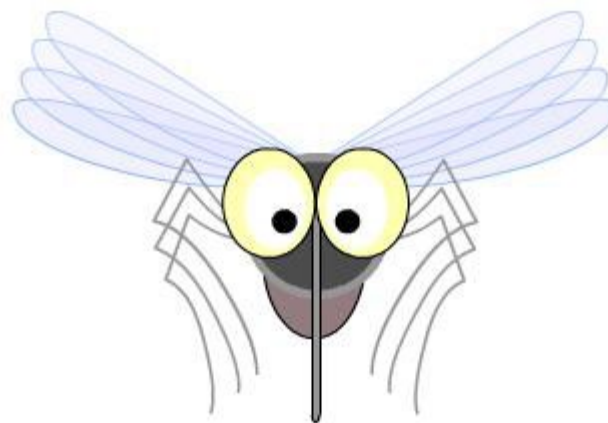


Praktické zkušenosti z monitoringu výskytu komárů po povodních na Karvinsku a Ostravsku v roce 2010.

Autoři : RNDr.Doležilková, MVDr.Mašková



Náš první monitoring

Období : květen 2010

První porada týmu na ZÚ : 21.5.2010

První výjezd : 22.5.2010 do Karviné

/ nesprávně vyhodnocená situace/

Sledované lokality / oblasti mimo CHKO /

Karviná, Ostrava, Opava, Havířov, FM

Vhodné načasování monitoringu

Ponechat rozhodnutí o době výjezdu na odborníkovi !!!

Nutné vždy zhodnotit :

- 1 - **délku vývoj. cyklu** komárů
- 2 - stávající **klimatické podmínky**

/ Nevolat k výjezdu 2 dny po povodni...../

/ Vhodná průběžná komunikace mezi zástupci postižených oblastí a ZÚ /

Typ lokalit, druhové rozlišení komárů

Nutné rozlišit lokality :

- 1 - periodicky nebo trvale zaplavené bez ohledu na povodně
/ **pravidelný sezónní výskyt** komárů / př.r.Culex.../
- 2 - výjimečně zaplavené plochy po povodních
/ **kalamitní výskyt** popovodňových druhů komárů /př.r.Aedes.../

Efektivnost při vyhledávání lokalit

Důležitost komunikace a spolupráce !!!!

Společné výjezdy zástupců postižených oblastí a parazitologa
/lokalizace zavodněných ploch a zároveň průzkum výskytu larev/

Z důvodů :

- 1 - vyhledávání lokalit jen dle map obtížné, časově náročné
- 2 - možnost chyb - lokalita nemusí být nalezena, nebo již vyschnutí
- 3 - iritace obyvatelstva opakovanými průzkumy

Efektivnost při vyhledávání lokalit

Po první společné kontrole již možno domluvit

plán příštího monitoringu plochy / zajistí již sám parazitolog/

Nutno zhodnotit možnosti :

- 1 - vyschnutí
- 2 - objevení larev, kukel
- 3 - nálety imag

Následné doporučení vhodného **typu asanačních opatření** :

/ larvicidní postřik X postřik na blanokřídlý hmyz /

Závěrem

Situaci nepodceňovat , ale nevyvolávat paniku !!!

Vhodná komunikace a spolupráce obcí a KHS, ZÚ

Dobře zhodnotit danou situaci a **načasovat monitoring**

Povodně 2010

Děkujeme za pozornost

